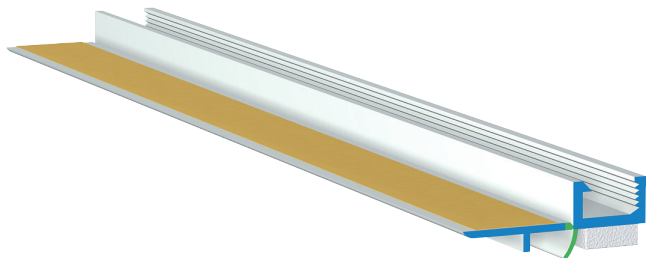


# akurit COMBI S13

## Pleisterlijst

### pvc-profiel met zelfklevende beschermlas voor afdekfolie

- slagregendicht
- weers- en uv-bestendig
- breedte: 12 mm



## Toepassingen

- voor de pleisteraansluiting aan ramen, deuren en gelijkaardige delen van bouwwerken
- voor grondpleister, krabpleister en restauratiepleister

## Eigenschappen

- thermisch en akoestisch ontkoppelen

## Ondergrond

### Toestand / Inspecties

- De ondergrond moet droog, vlak en vrij zijn van resten, stof en vet die de hechting verminderen en geschikt voor verlijming zijn.
- Ramen en deuren moeten volgens de geldende richtlijnen en de nieuwste stand van de techniek zijn ingebouwd.
- Vóór de montage moet een lijmproof worden uitgevoerd. De ondergrond op een verborgen plaats reinigen met een droge, schone doek en een ca. 10 cm lang profielstuk opkleven en stevig aandrukken. Na 30 minuten krachtig van de ondergrond aftrekken. De breuk moet doorlopend in de schuimtape lopen.

### Voorbehandling

- Raam-/deurkozijnen onmiddellijk reinigen, vooraleer het profiel op te plakken.

## Verwerking

### Temperatuur

- Niet verwerken bij bouwelementen met een temperatuur lager dan +5 °C en hoger dan +40 °C.

### Toepassing / Verwerking / Montage

- Profiel met een aambeeldschaar op maat snijden. Het bovenste dwarsprofiel wordt later tussen de verticale profielen aan de zijkant geplakt. De beschermlas van de verticale profielen daarvoor voldoende inkepen met de schaar. Beschermlas aan de voorziene breukrand ca. 5 cm inkerven om het verwijderen van de beschermlas aan het einde te vergemakkelijken.
- Bescherm papier van de PE-afdichtband trekken en parallel met de rand opplakken.
- Eerst de verticale profielen, dan het bovenste dwarsprofiel opplakken.
- Bescherm papier van de beschermlas trekken en de beschermfolie ter plaatse op de plakband van de beschermlas duwen.

### Aanwijzingen

- Na voltooiing van alle werken folie ter plaatse voorzichtig naar voren aftrekken. Beschermlas eenmaal over de volledige lengte naar voren knikken en naar voren van het profiel aftrekken.

## Opslag

- Droog, liggend en vorstvrij bewaren.
- Vervormingen van het product door verkeerde opslag moeten worden vermeden.
- In gesloten originele verpakking minstens 12 maanden na productiedatum te bewaren.

# akurit COMBI S13

Pleisterlijst

## Leveringsvorm

- 30 stuks/bos

## Algemene aanwijzingen

De informatie op dit gegevensblad zijn slechts algemene aanbevelingen. Indien u in een concreet geval vragen zou hebben, kunt u zich richten tot onze bevoegde technische verkoopadviseur. Alle informatie berust op onze huidige kennis en ervaringen en hebben betrekking op professioneel toepassing en gewoon gebruik. Alle informatie is vrijblijvend en ontslaat de gebruiker niet van eigen controle van de geschiktheid van het product voor het voorziene gebruiksdoel. Wij zijn niet aansprakelijk voor de algemene geldigheid van alle informatie met betrekking tot verschillende weers-, verwerkings- en bouwomstandigheden. Wijzigingen in het kader van product- en gebruikstechnische doorontwikkelingen blijven voorbehouden. De algemene regels van de bouwtechniek, de geldende normen en richtlijnen alsook technische verwerkingsrichtlijnen moeten worden nageleefd. Bij het verschijnen van dit technisch gegevensblad zijn eerdere uitgaven niet langer geldig. De meest actuele informatie vindt u op onze website terug.