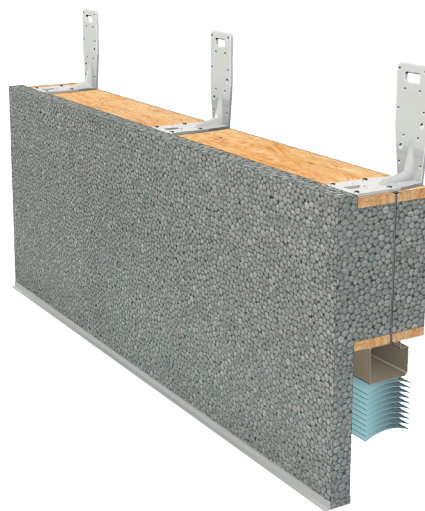


# akurit JKS

## Jaloezieopname Plus

### op maat geproduceerd bekledingselement in het isolatieniveau van EPS 032 grijs voor jaloezieën

- stabiel element naar keuze met geïntegreerde pleisterlijst
- binnenkant glad met premiumplaten van 2 mm bekleed
- alle maten variabel
- standaardmaat: binnenmaat 140 x 270 mm/hoogte 500 mm



## Toepassingen

- voor nieuwbouw en energetische renovatie van gevels met minerale ondergrond
- voor de installatie van jaloezieën en rolluiken zonder koudebruggen in gevelisolatiesystemen met EPS-isolatiematerialen en de daaropvolgende pleistertoepassing
- voor isolatiedikte 140, 160 en 180 mm

## Eigenschappen

- op maat gemaakt
- leveringsomvang volgens bestelformulier, incl. montagebeugels, kozijnpluggen en montageschroeven, montagelijm voor meerdelige elementen
- met geïntegreerde montageplaat voor de montage van de jaloezieën en rolluiken zonder koudebruggen
- met winddichte kabeldoorvoer (max. 10 mm kabeldiameter) aan de linker- en rechterzijde van de schacht

## Ondergrond

### Geschikte substraten

- draagkrachtig metselwerk
- normaal beton
- mineraal en organisch gebonden pleister
- intacte, draagkrachtige muur- of gevelverf

### Toestand / Inspecties

- Gedeeltelijke oneffenheden van de ondergrond mogen tot maximaal 1 cm/m bij gelijkde en tot maximaal 2 cm/m bij gelijkde en verplugde systemen worden geëgaliseerd.
- Voor de beoordeling van de gipssokkel moeten VOB/C DIN 18350, deel 3, DIN EN 13914-1/13914-2 en de gipsnorm DIN 18550-1/18550-2 in acht worden genomen.
- De ondergrond moet droog, vlak, zuiver, belastbaar en zuigend zijn en vrij van resten, uitbloeiingen en sinterlagen die de hechting verminderen.
- Het draagvermogen, vooral van oude pleisters en verf, moet nauwlettend worden gecontroleerd (bv. afscheurtest of roostersnede uitvoeren).

### Verwerking

#### Toepassing / Verwerking / Montage

- Bovenrand van de AKURIT JKS jaloezieafdekking plus horizontaal op de ondergrond markeren en bevestigingshoek monteren. De bevestigingspunten moeten links en rechts loodrecht ten opzichte van de binnenliggende schacht worden voorzien. De afstand van de hoeken mag maximaal 1 m zijn. De verlijming van de afdekking gebeurt met een bij het systeem behorende lijm- en wapeningsmortel. De verwerkingsaanwijzingen van het respectieve product moeten worden opgevolgd.
- De verlijming gebeurt door middel van de punt-worstmethode aan de rand. Het aandeel van het lijmoppervlak moet daarbij minstens 80% bedragen.
- Voldoende afstand van de lijm tot het raamkozijn is raadzaam om verontreinigingen te voorkomen.
- Voor de winddichte montage wordt de AKURIT DBL afdichtband aan de jaloezieafdekking bevestigd in het rechtstreekse aansluitgebied met het raam.
- De afdekking moet stevig op de hoek worden gepositioneerd en op de ondergrond worden geduwd. Om vast te zetten, moeten de montageschroeven in de hoek met de hand worden aangedraaid. De uitlijning van de elementen gebeurt met gelijkmatige afstand tot het raamkozijn.
- De montageschroeven na het drogen vast aandraaien. Bij gelijmde en verplugde ETICS-systemen moeten bijkomend 3 pluggen/m door het aandeel isolatiemateriaal van de afdekking worden geplaatst met pluggen conform het systeem.
- Bij de montage van meerdelige afdekkingen wordt in de fabriek een vertanding van de montageplaten en afsluitprofielen voorzien. De verlijming over het volledige oppervlak van de elementen aan de voorkant onder elkaar gebeurt met montagelijm die in de leveringsomvang is begrepen.

#### Aanwijzingen

- Voor moeilijk ontlambare ETICS-systemen moeten de richtlijnen van de respectieve typegoedkeuring worden opgevolgd.
- Bij meerdelige montage moet er tussen de afzonderlijke aluminiumprofielen 2 mm voegafstand worden voorzien. Dit is geen materiaalgebrek.
- Sterk expanderende voorgecomprimeerde afdichtbanden kunnen leiden tot ongewilde vervorming van de elementen. Bij de verwerking moet hiermee rekening worden gehouden.

### Leveringsvorm

- stuks

### Opslag

- Droog en conform de vereisten bewaren.
- Beschermen tegen rechtstreekse bezonning.

### Technische gegevens

**Thermische geleidbaarheid  $\lambda$**     Isolatiemateriaal: 0,032 W/(mK)

**Bouwmateriaalklasse**    Isolatiemateriaal: B1  
(moeilijk ontlambaar)

Alle gegevens zijn gemiddelden die in laboratoriumomstandigheden volgens de desbetreffende normen en proeven werden bepaald. In de praktijk zijn afwijkingen mogelijk.

### Algemene aanwijzingen

De informatie op dit gegevensblad zijn slechts algemene aanbevelingen. Indien u in een concreet geval vragen zou hebben, kunt u zich richten tot onze bevoegde technische verkoopadviseur. Alle informatie berust op onze huidige kennis en ervaringen en hebben betrekking op professioneel toepassing en gewoon gebruik. Alle informatie is vrijblijvend en ontslaat de gebruiker niet van eigen controle van de geschiktheid van het product voor het voorziene gebruiksdoel. Wij zijn niet aansprakelijk voor de algemene geldigheid van alle informatie met betrekking tot verschillende weers-, verwerkings- en bouwomstandigheden. Wijzigingen in het kader van product- en gebruikstechnische doorontwikkelingen blijven voorbehouden. De algemene regels van de bouwtechniek, de geldende normen en richtlijnen alsook technische verwerkingsrichtlijnen moeten worden nageleefd. Bij het verschijnen van dit technisch gegevensblad zijn eerdere uitgaven niet langer geldig. De meest actuele informatie vindt u op onze website terug.